

# Impact de la formation d'infirmière clinicienne sur la modélisation professionnelle

Anaïs VARLET BECU

*Infirmière clinicienne Equipe mobile Soins Palliatifs Douleur*

Cursus CADCI Niveau 1 Filière clinique, 24 mois  
Institut en Soins Infirmiers Supérieurs

Expériences en UGA, SSR, SLD

# Plan d'intervention

- ✓ ce qui a motivé mon projet de formation
- ✓ ce que j'y ai appris
- ✓ ce que j'en fais aujourd'hui

# un constat en 2008...

☹ argumentation ide

☹ infirmières cliniciennes transversales

- ✓ douleur soins palliatifs
- ✓ urodynamique / sexualité
  - ✓ plaies complexes

☺ manière d'observer/dire/démontrer

- ✓ évaluation factuelle
- ✓ compréhension éclairée
- ✓ apaisement des tensions



# IDE Clinicienne Niveau 1

Cursus en alternance

10 modules sur 24 mois + 1 certification

- ✓ Personne soignée considérée dans ses dimensions bio psycho sociales et spirituelles...
- ✓ Réaction singulières de la personne face aux problèmes de santé...

*banal pour une IDE ?*

# Jugement clinique

- ✓ Recueil des données objectives (mesurables)
- ✓ Examen clinique infirmier
- ✓ Recueil des données subjectives

*Photographie en couleurs & nuances...*

# Virginia HENDERSON

École des besoins

- ✓ ne peut pas      *manque de force physique*
- ✓ ne veut pas      *manque de volonté / motivation*
- ✓ ne sait pas      *manque de connaissance*
- ✓ n'a pas      *manque de ressources externes*

# Hildegarde PEPLAU

modèle de l'interaction

- ✓ phase d'orientation
- ✓ phase d'identification
- ✓ phase d'exploitation
- ✓ phase de résolution

# Jean WATSON

science du caring

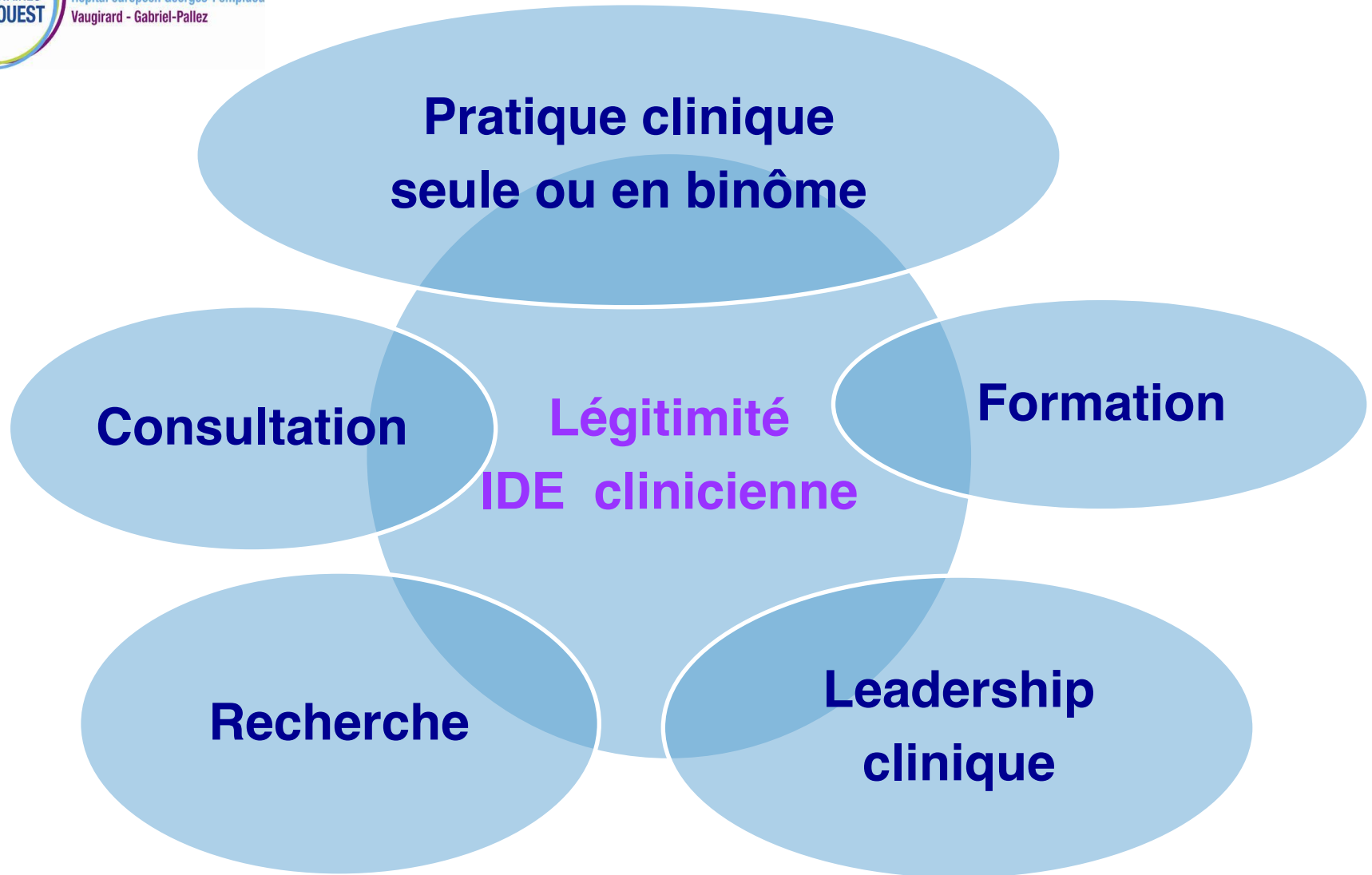
✓ phénoménologie

✓ 10 facteurs caratifs

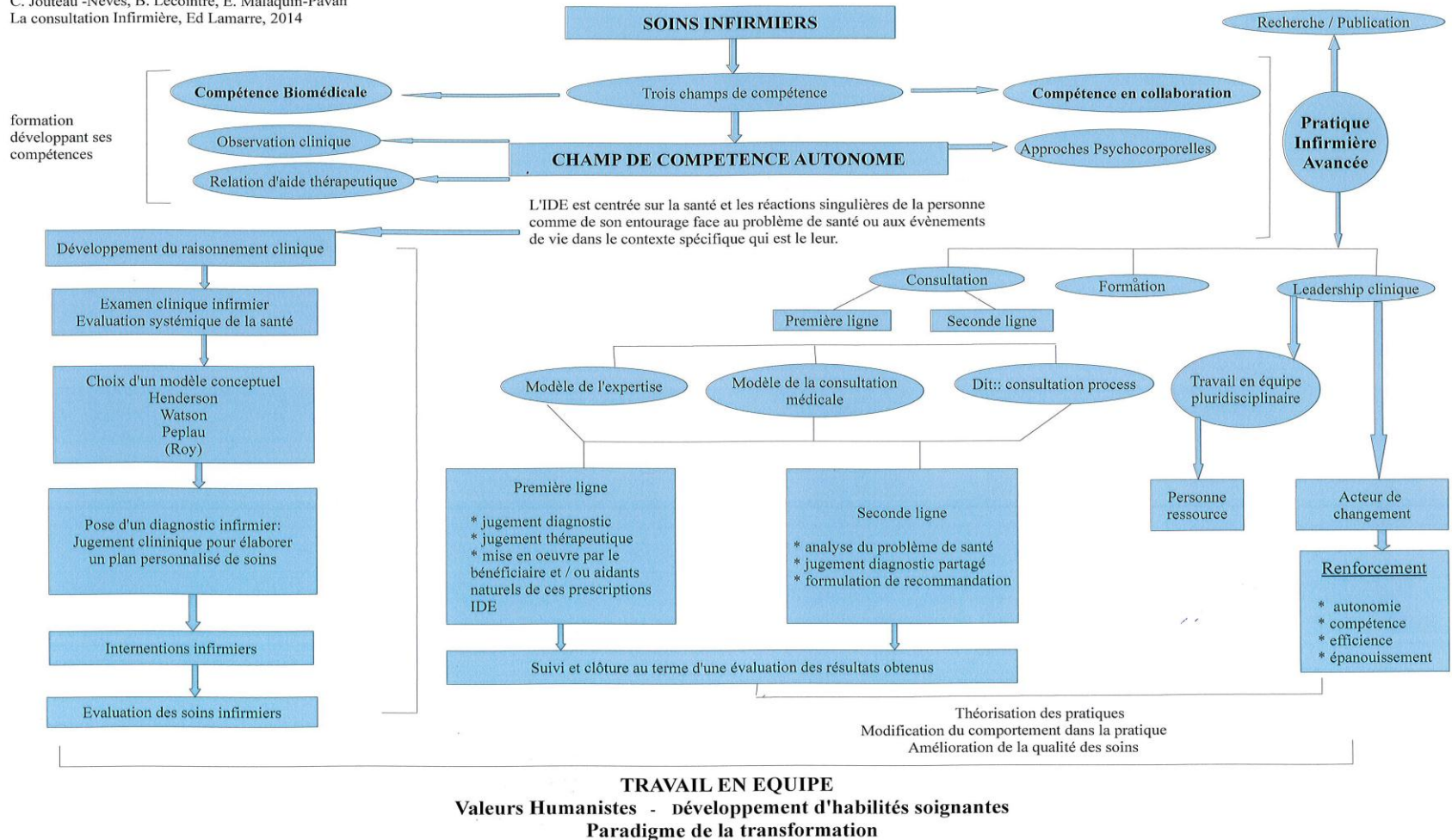
✓ le prendre soin en action

*ressources Personne soignée / Environnement*



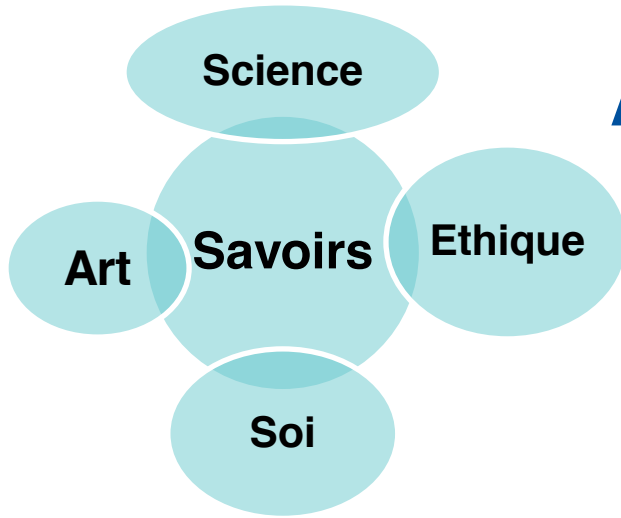


C. Jouteau -Neves, B. Lecointre, E. Malaquin-Pavan  
La consultation Infirmière, Ed Lamarre, 2014



# Activités cliniques paramédicales

cf. C. Debout, PROJET DE SOIN HUPO



**Recherche**  
Résultats probants



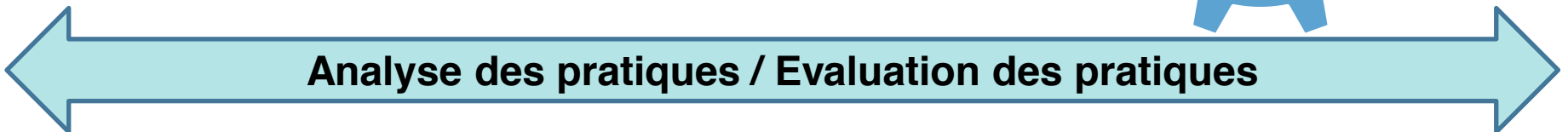
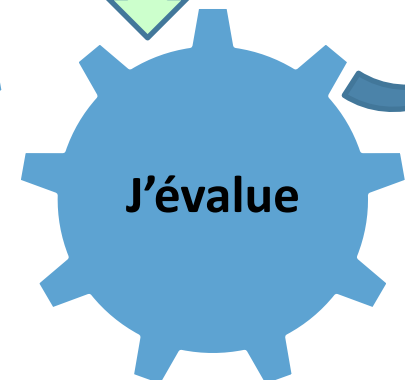
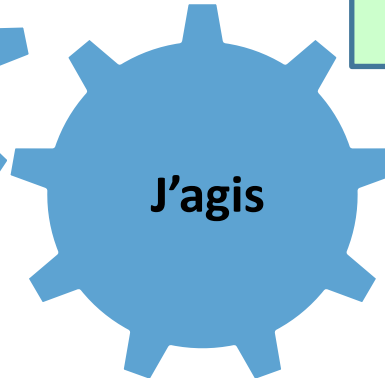
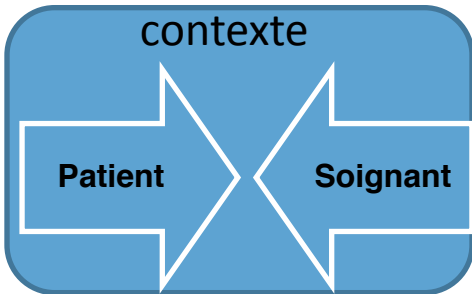
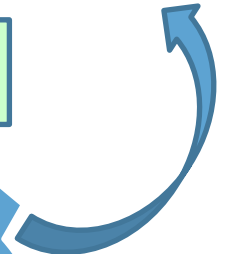
**Décision**  
Faire, Faire faire  
Faire avec, référer

**Contribution  
intégrée aux  
systèmes  
d'information**

**Raisonnement  
diagnostique**  
*traduction*



**Mise en oeuvre**



## BIBLIOGRAPHIE

Carpenito-Moyet (2012) « **Manuel de diagnostics infirmiers** », Quebec, 13<sup>ème</sup> Edition, Edition Elsevier Masson

Collectif SFAP, Jouteau-Neves Chantal, Malaquin-Pavan Evelyne (2013) « **L'infirmier(e) et les soins palliatifs, Prendre soin : éthique et pratiques** », Issy les Moulineaux, 5<sup>ème</sup> Edition, Editions Elsevier Masson

Gasse Jeanne Marie, Guay Louise (2009) « **Des modèles conceptuels en soins infirmiers** », Québec, 2<sup>ème</sup> Edition, Editions Presses Inter Universitaires

Jouteau-Neves Chantal, Lecointre Brigitte, Malaquin-Pavan Evelyne (2014) « **La consultation infirmière** », Editions Lamarre

Pépin Jacinthe, Kerouac Suzanne, Ducharme Francine (2010) « **La pensée infirmière** », Québec, 3<sup>ème</sup> Edition, Editions Chenelière Education